



### SISTEMI INNOVATIVI

REV. 245019

## GUIDA DI PARTENZA

Profilo di partenza in alluminio con gocciolatoio

### CARATTERISTICHE

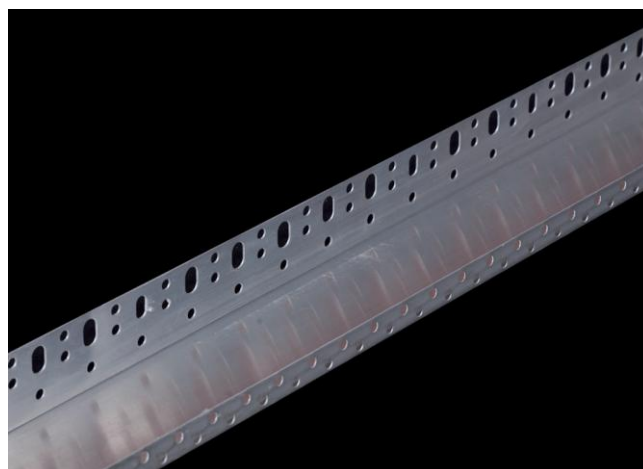
La **GUIDA DI PARTENZA** è un profilo indeformabile in alluminio di spessore compreso tra 0,8 e 1,2 mm con gocciolatoio, per il Sistema a Cappotto Thermovita.

### CAMPI D'IMPIEGO

Utilizzato per la corretta tenuta inferiore del sistema d'isolamento a cappotto. La particolare foratura laterale del profilo ne permette un veloce ancoraggio al supporto.

### MODALITÀ D'APPLICAZIONE

Grazie alla facilità di fissaggio al muro è possibile determinare la quota di partenza e posizionare in modo corretto la prima fila di pannelli. È dotato di gocciolatoio per raccolta e deflusso di eventuali fenomeni di condensa.



### DATI IDENTIFICATIVI DEL PRODOTTO

<b>CONFEZIONI</b>	pacchetti da 10 pz.
<b>DIMENSIONI</b>	3 / 4 / 5 / 6 / 8 / 10 cm x 250 cm
<b>SPESSORE</b>	0,8 - 1,2 mm
<b>COLORE</b>	alluminio naturale
<b>RESA</b>	1 pz = 2,50 mtl
<b>STOCCAGGIO</b>	senza scadenza se conservato in ambiente asciutto e al riparo dai raggi solari diretti.

### ATTENZIONE

*Le informazioni, le prescrizioni e le indicazioni sopra riportate sono frutto della nostra migliore conoscenza tecnica e applicativa; ciò nonostante sono da ritenersi puramente indicative. Pertanto è competenza dell'utilizzatore verificare, assumendosi la completa responsabilità, la compatibilità dei prodotti con l'impiego previsto, in quanto, non ci è possibile intervenire direttamente sulle condizioni dei cantieri e sulle modalità di esecuzione dei lavori. Si consiglia a tal proposito una prova preventiva al fine di verificare l'idoneità del prodotto all'impiego previsto.*